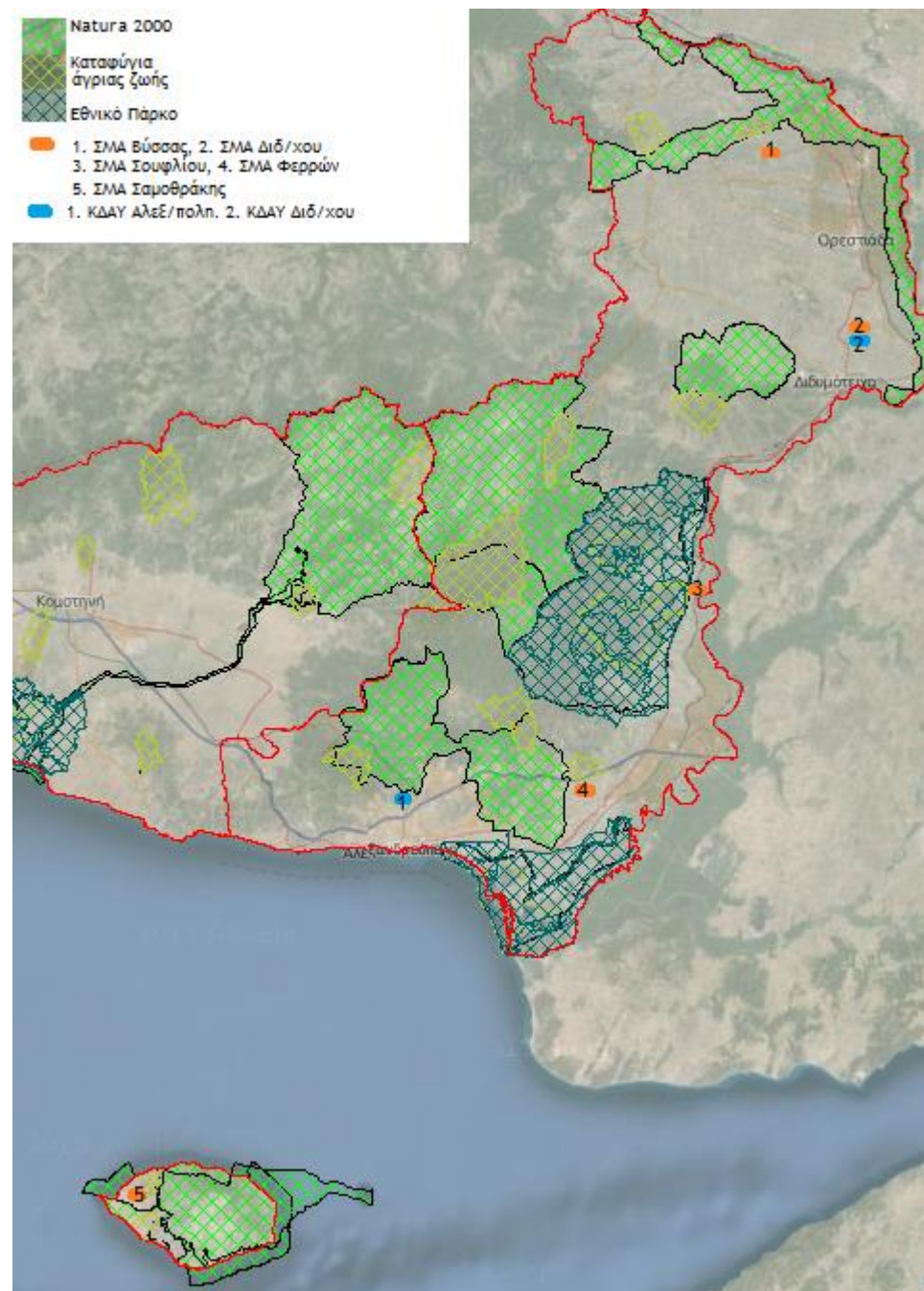
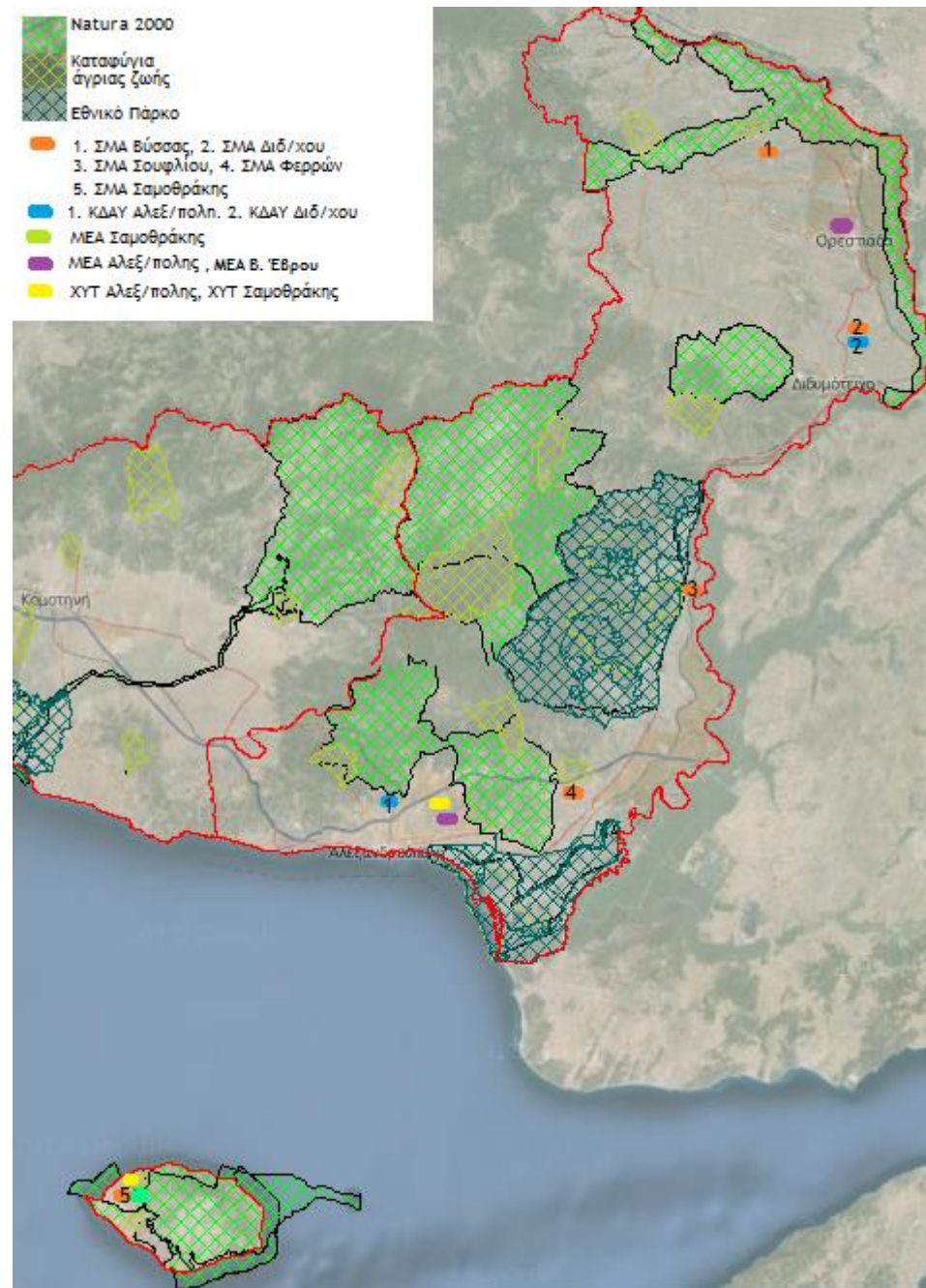


ΠΑΡΑΡΤΗΜΑ 6 - ΧΑΡΤΕΣ

Περιφερειακή Ενότητα Έβρου: υφιστάμενες υποδομές, 2016

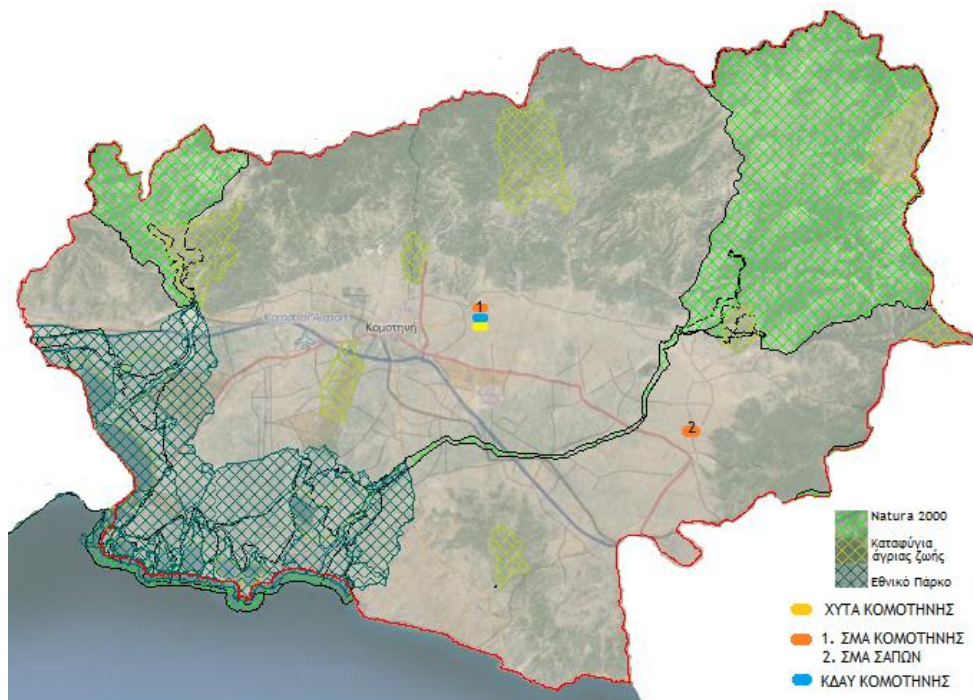


Π.Ε. Έβρου: σχεδιαζόμενες υποδομές (περίοδος ολοκληρωμένης διαχείρισης)

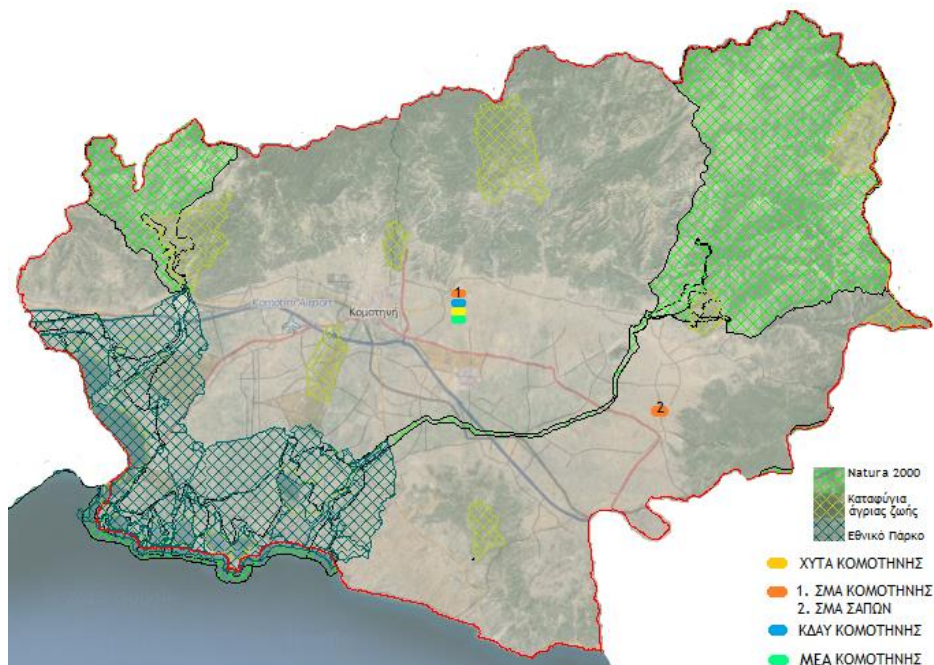


Υποσημείωση: Δεν απεικονίζεται ο ΣΜΑ Αλεξανδρούπολης και το μικρό ΚΔΑΥ Σαμοθράκης που προτείνεται εντός της ΜΕΑ

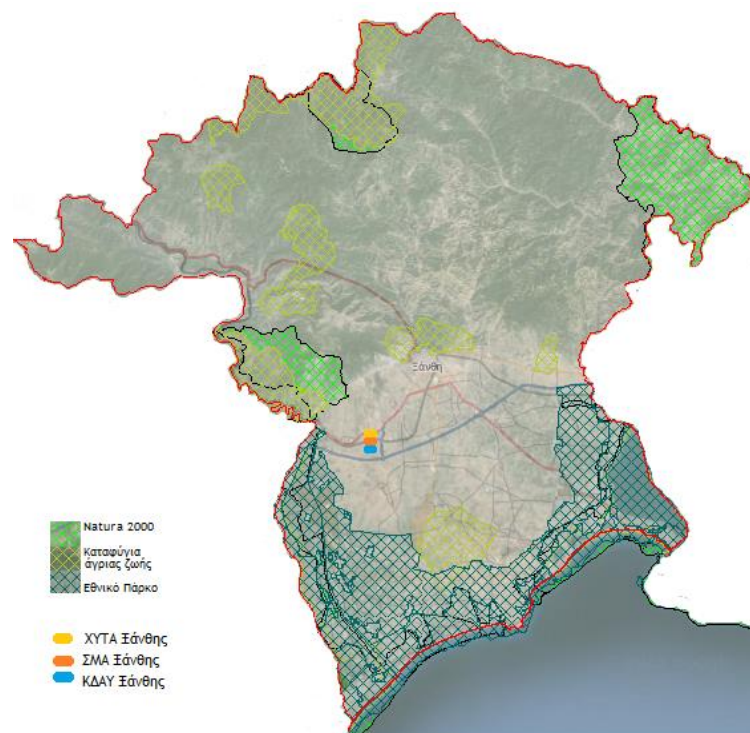
Π.Ε. Ροδόπης: υφιστάμενες υποδομές, 2016



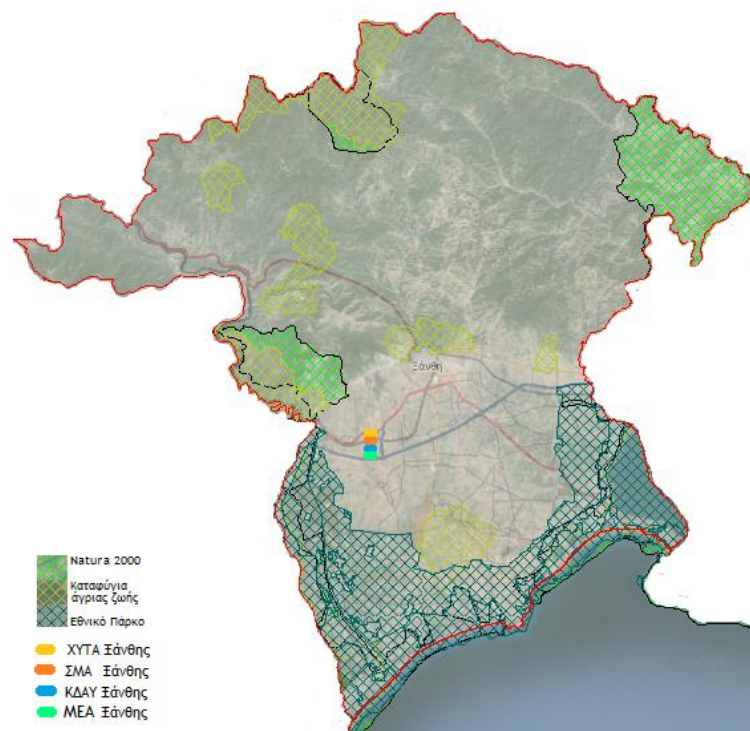
Π.Ε. Ροδόπης: σχεδιαζόμενες υποδομές (περίοδος ολοκληρωμένης διαχείρισης)



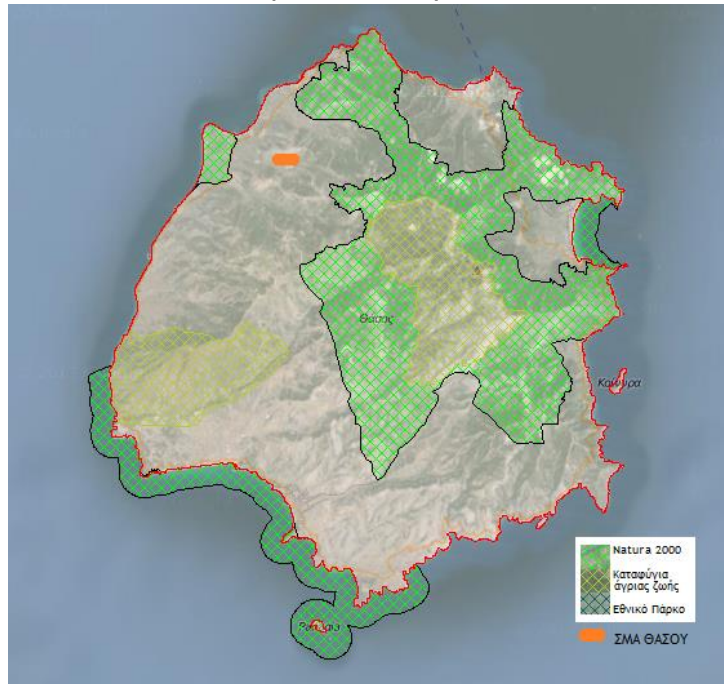
Π.Ε. Ξάνθης: υφιστάμενες υποδομές, 2016



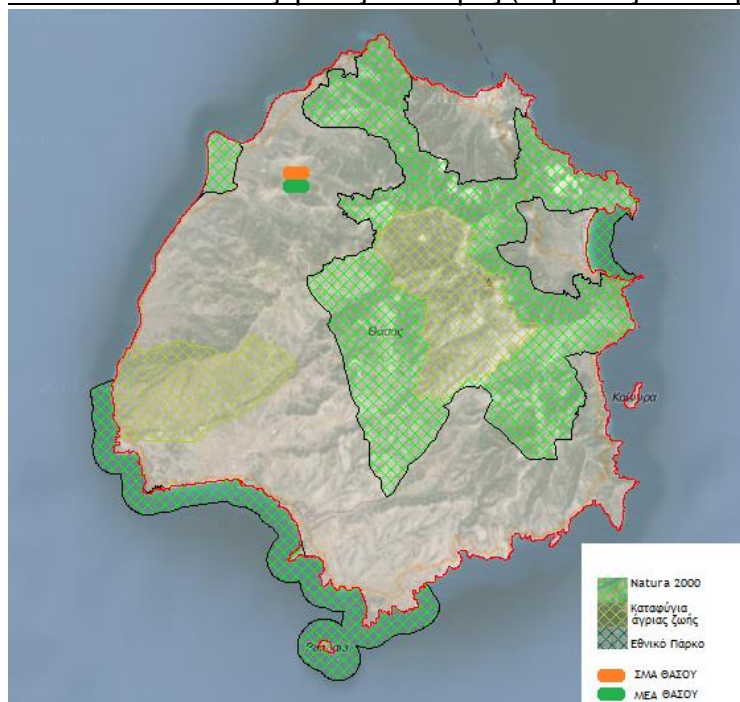
Π.Ε. Ξάνθης: σχεδιαζόμενες υποδομές (περίοδος ολοκληρωμένης διαχείρισης)



Π.Ε. Θάσου: υφιστάμενες υποδομές, 2016

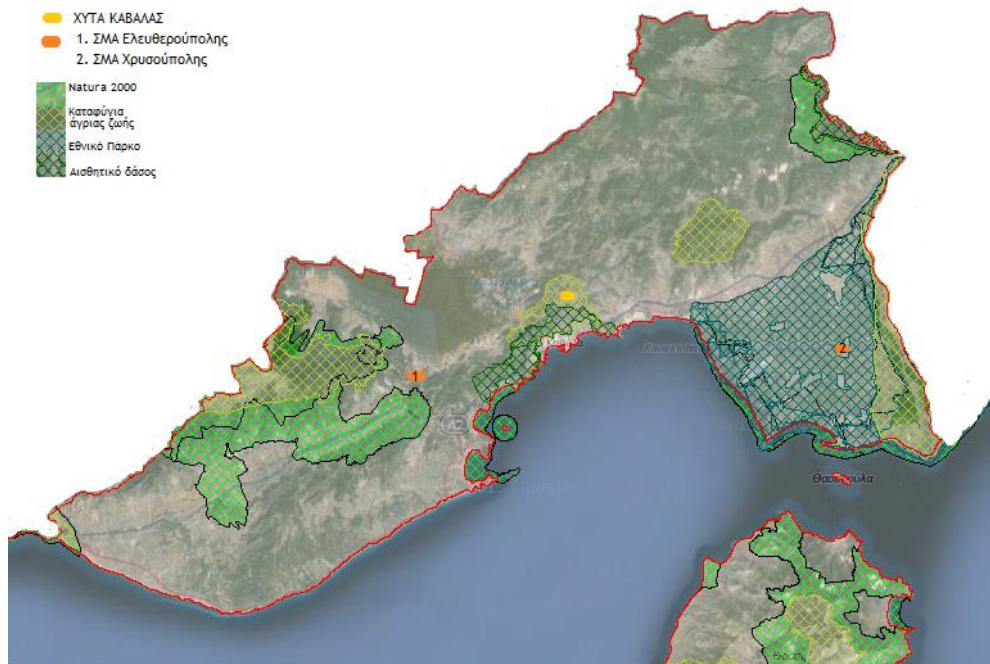


Π.Ε. Θάσου: σχεδιαζόμενες υποδομές (περίοδος ολοκληρωμένης διαχείρισης)



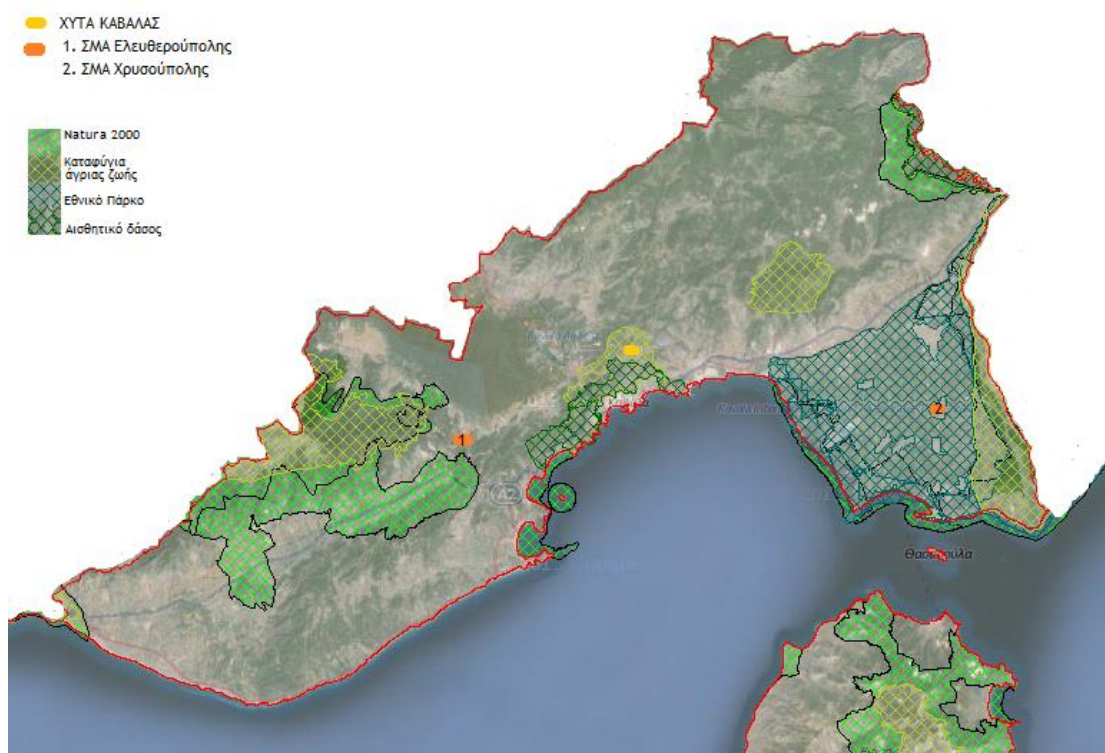
Υποσημείωση: δεν απεικονίζεται ο ΧΥΤ Θάσου και το μικρό ΚΔΑΥ που προτείνεται εντός της ΜΕΑ

Π.Ε. Καβάλας: υφιστάμενες υποδομές, 2016



Υποσημείωση: Δεν απεικονίζεται ο ΣΜΑ Καβάλας

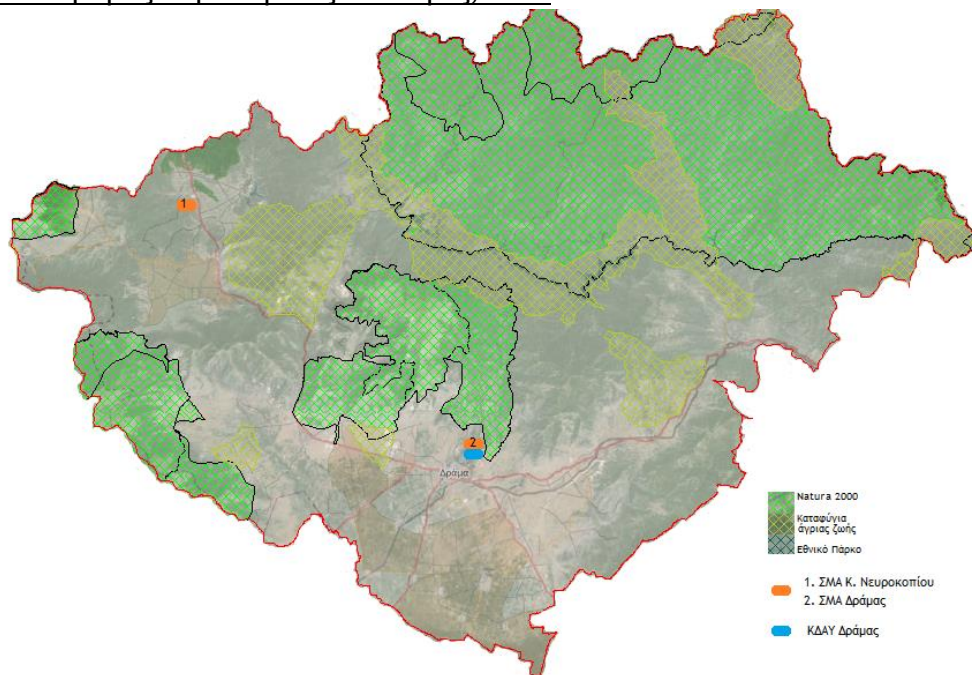
Π.Ε. Καβάλας: σχεδιαζόμενες υποδομές (περίοδος ολοκληρωμένης διαχείρισης)



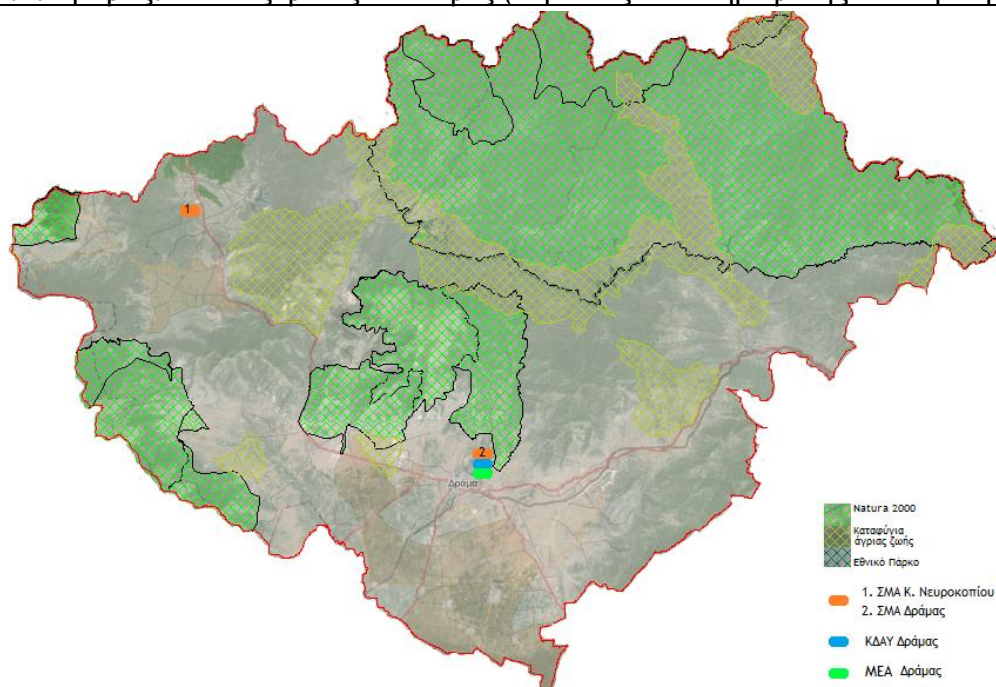
Υποσημείωση: Δεν απεικονίζονται: ΣΜΑ και ΜΕΑ Καβάλας, ΣΜΑ Παγγαίου και το ΚΔΑΥ Καβάλας.

Τα όρια του Καταφυγίου Άγριας Ζωής έχουν επανακαθοριστεί-τροποποιηθεί (ΦΕΚ 305 Δ/14-09-2015).

Π.Ε. Δράμας: υφιστάμενες υποδομές, 2016



Π.Ε. Δράμας: σχεδιαζόμενες υποδομές (περίοδος ολοκληρωμένης διαχείρισης)



Υποσημείωση: δεν απεικονίζονται οι ΣΜΑ Δοξάτου, Προσοτσάνης και Παρανεστίου